

Target Desktop®

Release - Notes

TARGET

Software for
Financial Advisors

Version 5.11.0.1
11.03.2011

Sommaire

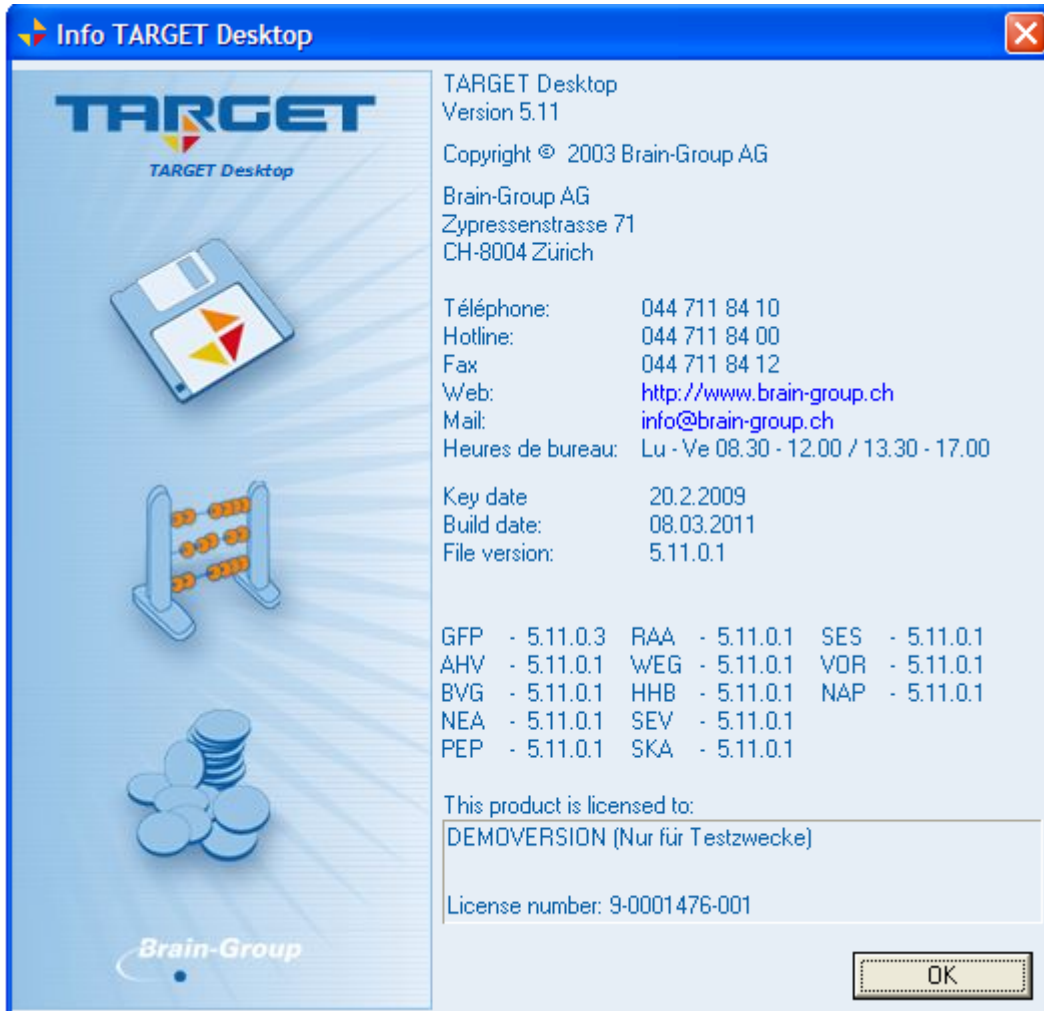
1 VERSIONS 3

2 DONNÉES FISCALES 2011 4

3 ANALYSE DE RISQUE - CORRECTIONS 4

1 Versions

Les informations actuelle sont évidentes sous INFO.



2 Données fiscales 2011

Les cantons suivants sont complètement mis à jour dans les données de calcul:

AG, AR, BE, BL, BS, JU, LU, NW, OW, SO, SZ, TI, VD, ZH

Mise à jour, mais sans deductions: ZG, GE, GL, NE, SH

Mise à jour, mais sans coefficient fiscales: FR, GR, TG, AI

3 Analyse de risque - Corrections

Dans l'aperçu „Perte de gain suite à une maladie à court terme“ les indemnités journalières étaient maximé au limit 80 %, c'était faux. L'erreur a été corrigée.

Les rentes subsidiaires dans l'aperçu „Perte de gain suite à une accident à court terme“ pour un homme étaient trop bas et pour une femme trop haut (petit différence). L'erreur a été corrigée.